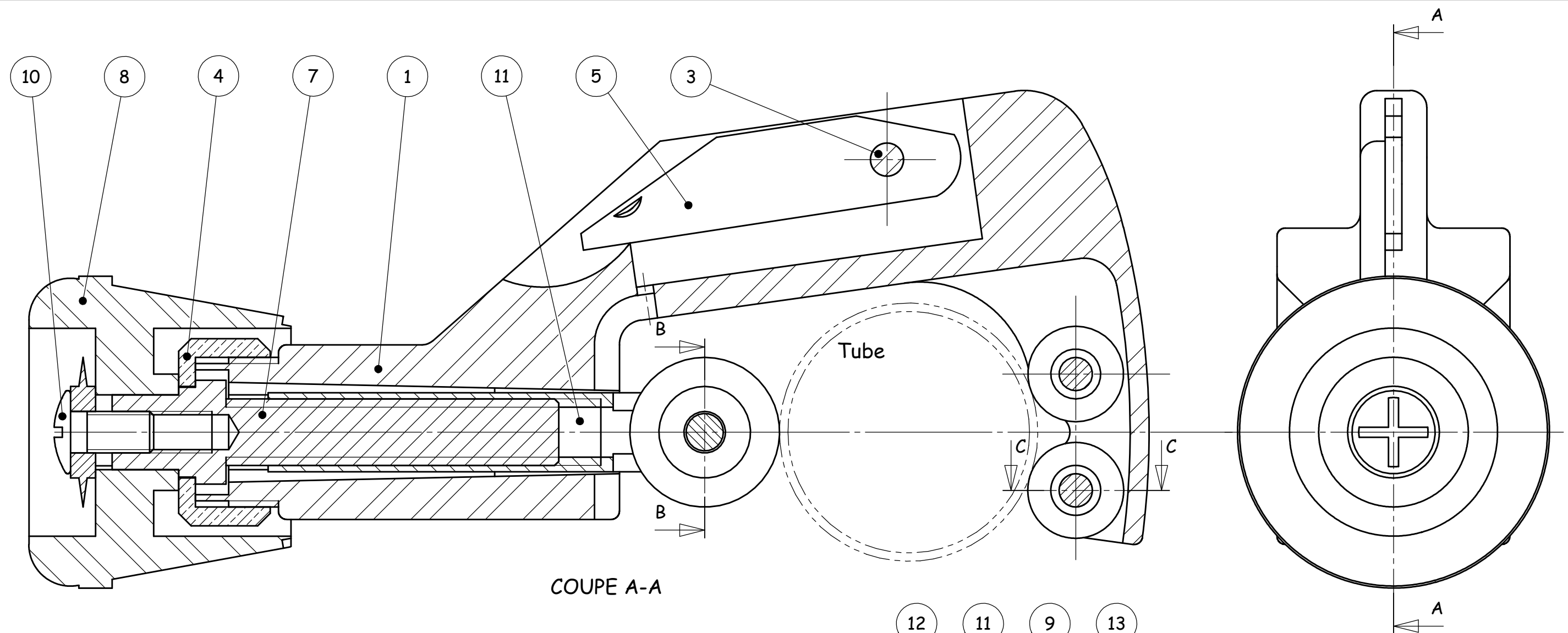


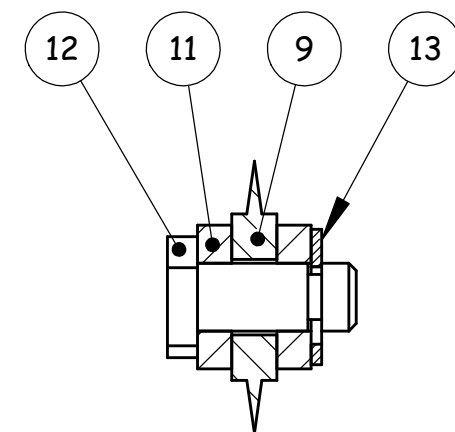
13	1	Corps	EN AB-44200 [Al Si 12]
12	1	Vis m5-8	
11	1	vis	C 60
10	1	Anneau élastique	
9	1	axe de molette	C 60
8	1	coulisseau	C 60
7	2	Molette	C 40 TS
6	1	Bouton de manoeuvre	EN AB-44200 [Al Si 12]
5	2	Rouleau	C 60
4	1	Ebavureur	C 60
3	1	Ecrou	CC483K [Cu Sn 12]
2	1	axe d'ébavureur	C 60
1	2	axe de rouleau	C 60
Rep.	Nb.	Désignation	Matière / Observation

<http://esalvan.free.fr>

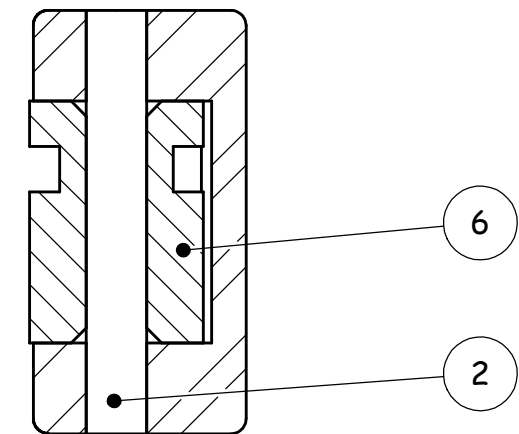
	Echelle 1:1	COUPE TUBE 3-32 mm Vue éclatée et nomenclature
	Format : A3 H	
04/02/2010	MEI	Lycée professionnel AMIRAL LACAZE
Mises à jour		Dessiné par :



COUPE A-A



COUPE B-B



COUPE C-C

13	1	Anneau élastique	
12	1	axe de molette	C 60
11	1	coulisseau	C 60
10	1	Vis m5-8	
9	2	Molette	C 40 TS
8	1	Bouton de manoeuvre	EN AB-44200 [Al Si 12]
7	1	vis	C 60
6	2	Rouleaux	C 60
5	1	Ebavureur	C 60
4	1	Ecrou	CC483K [Cu Sn 12]
3	1	axe d'ébavureur	C 60
2	2	axe de rouleau	C 60
1	1	Corps	EN AB-44200 [Al Si 12]
Rep.	Nb.	Désignation	Matière / Observation

<http://esalvan.free.fr>

	Echelle 2:1	COUPE TUBE 3 - 32 mm
	Format : A3 H	
04/02/2010	MEI	Lycée professionnel AMIRAL LACAZE
Mises à jour		Dessiné par :